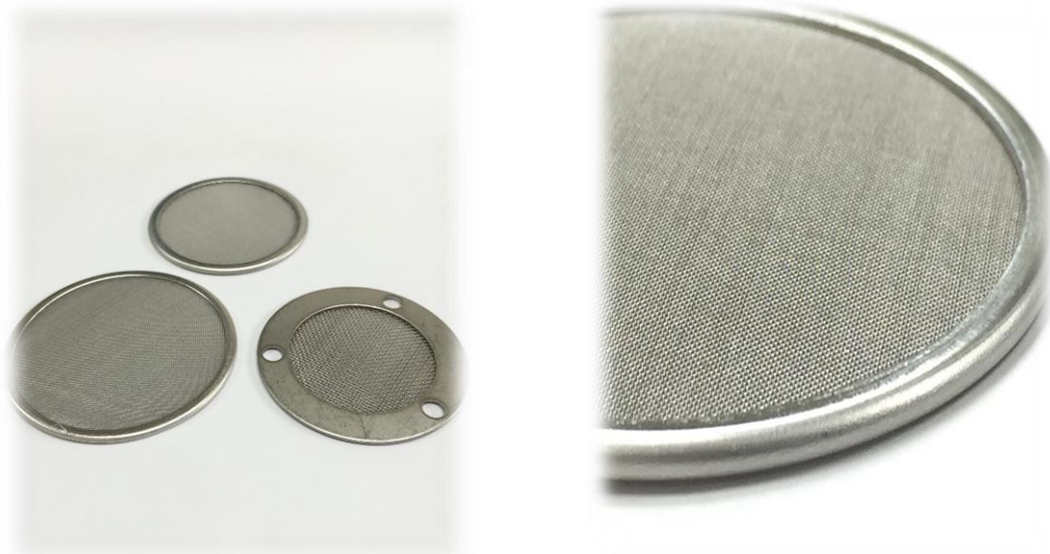


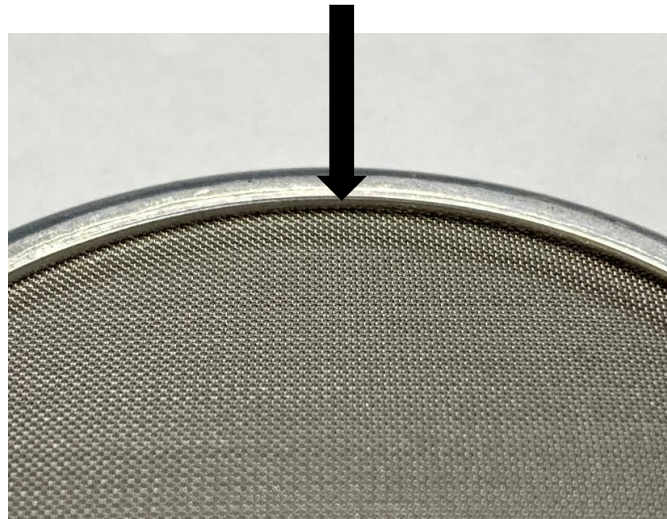
## 丸型フィルター(枠付き)

SUS製メッシュフィルターの周りに枠をつけた製品です  
洗浄により何度も繰り返し使用可能で、耐圧性もあります

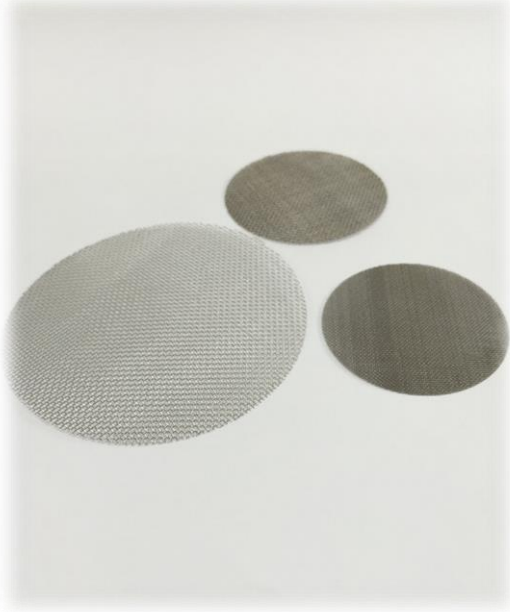
材質 : ステンレス・アルミ  
使用用途 : 油圧フィルター・水フィルター  
その他各種フィルター



枠部分の材質 ステンレス製 or アルミ製  
アルミは安価ですが、粉状の切粉が出ます  
当社では特殊な処理により、アルミ粉を1mm以下の切粉に抑えることも可能



## 丸型フィルター(枠なし)



丸型フィルター・枠無しです  
特殊な処理により、端面のホツレ軽減処理しております  
耐圧保持の為、メッシュ部分を複数枚にすることもあります

材質 : ステンレス・アルミ

使用用途 : 油圧フィルター・水フィルター  
内燃機関・各種フィルター