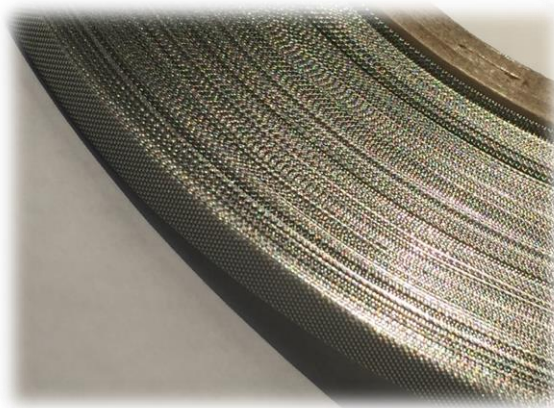


# スリットフィルター



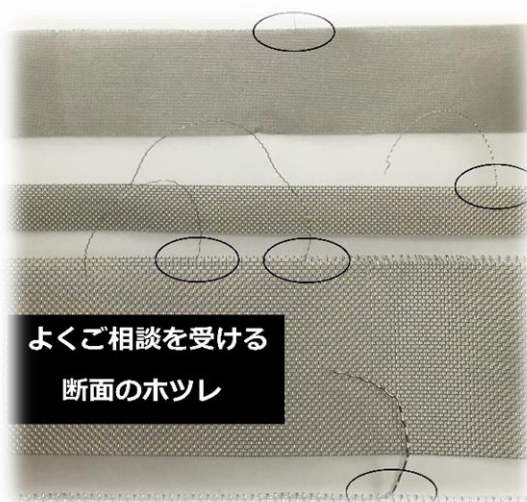
- 当社のスリット製品は、切断面のホツレを極力抑えます
- スリット製品は、線状である為、**巻いてかしめる**、**貼り付ける**、**カットして使用する**等、使用用途の多様性に優れています。
- 上記のように、利便性の高いスリット製品ですが他社スリット製品をお使いのお客様から、「スリットの断面がホツれている…」  
「公差外の製品に困っている…」  
という声をよくお聞きます。

## ホツレ

線がホツレると、その後の工程に多大な影響を与える可能性があります。  
製作機械の停止に繋がることもあります。

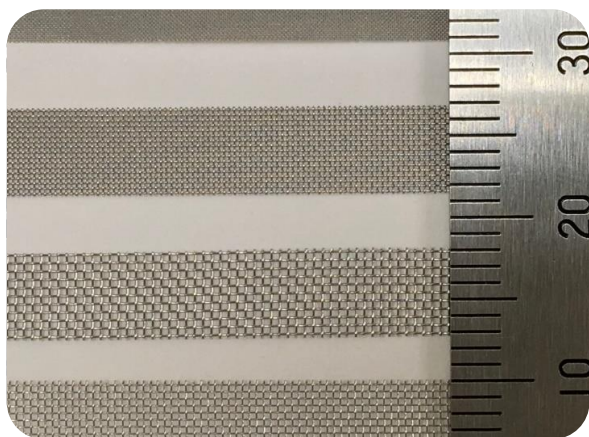
## 公差外

スリット断面のホツレは、製品の幅を縮めることもある為、公差外れとなり、製品のロットアウトにもつながる可能性があります。



よくご相談を受ける  
断面のホツレ

● ～独自のノウハウで、通常のスリットフィルター製品でよく挙げられる、問題点を解決～ ●



当社製品は、2重3重の特殊加工を施すこと【ホツレ】を抑えております。

切断幅の公差に関しては、6M毎にノギスで検査を行うことで【公差外】を排除します。

自動化には最適な製品です。

材質 : ステンレス・(樹脂)  
スリット可能mesh : ～500mesh  
スリット可能長 : ～120M  
使用用途一例 : 内燃機関用フィルター部品  
空調用フィルター部品

切断幅・公差はメッシュや織り方によって千差万別ですので、詳細はご相談下さい。

ホツレにお悩みのお客様、どうぞ一度当社のスリット製品をお試し下さい。